

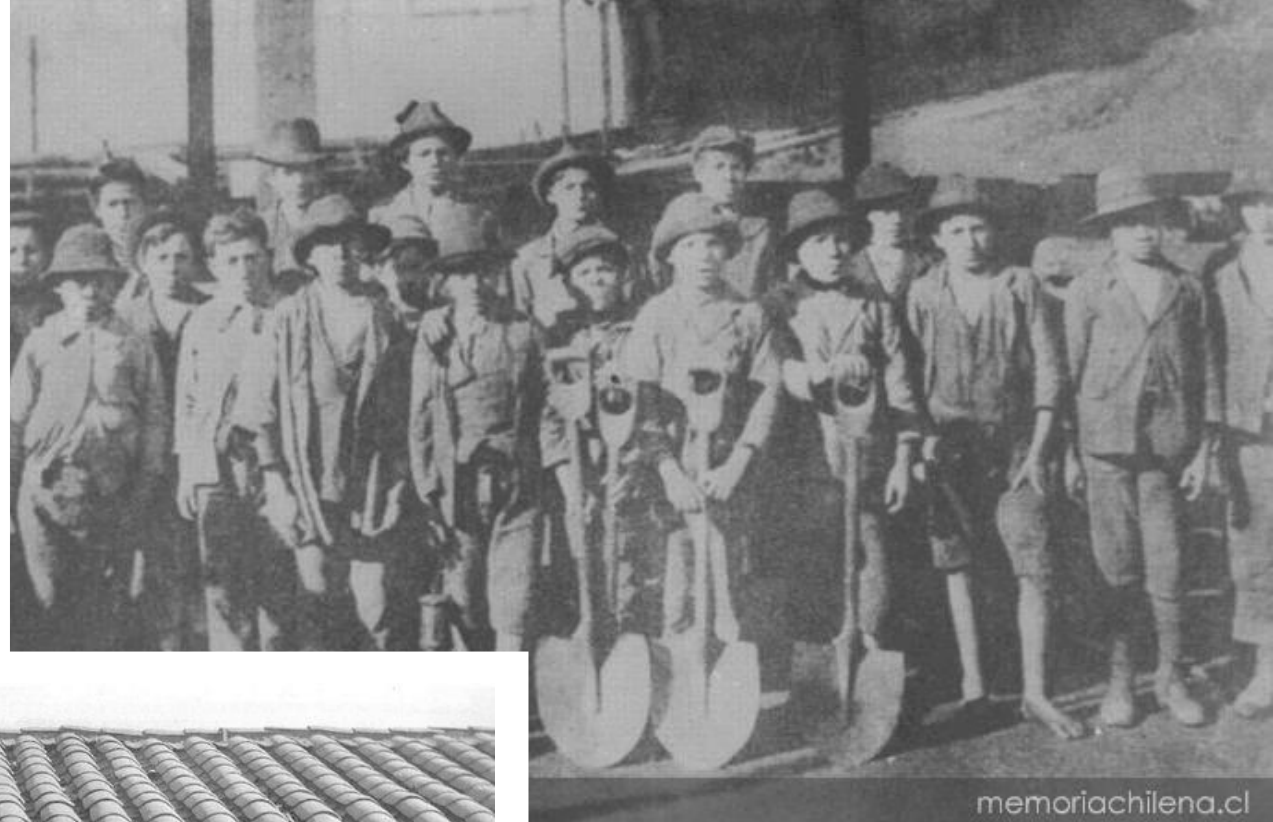


Reflexiones sobre modelos de protección de la niñez redes y multiagencia


Servicio Nacional de
**Protección Especializada
a la Niñez y Adolescencia**



Edgardo Toro Quezada
Trabajador Social
Profesor de la Escuela de Trabajo Social
Pontificia Universidad Católica de Valparaíso



memoriachilena.cl



memoriachilena.c



Por una poética
de la
rebeldía



SISTEMA DE PROTECCION

RED DE SERVICIOS

Lotty Rosenfeld

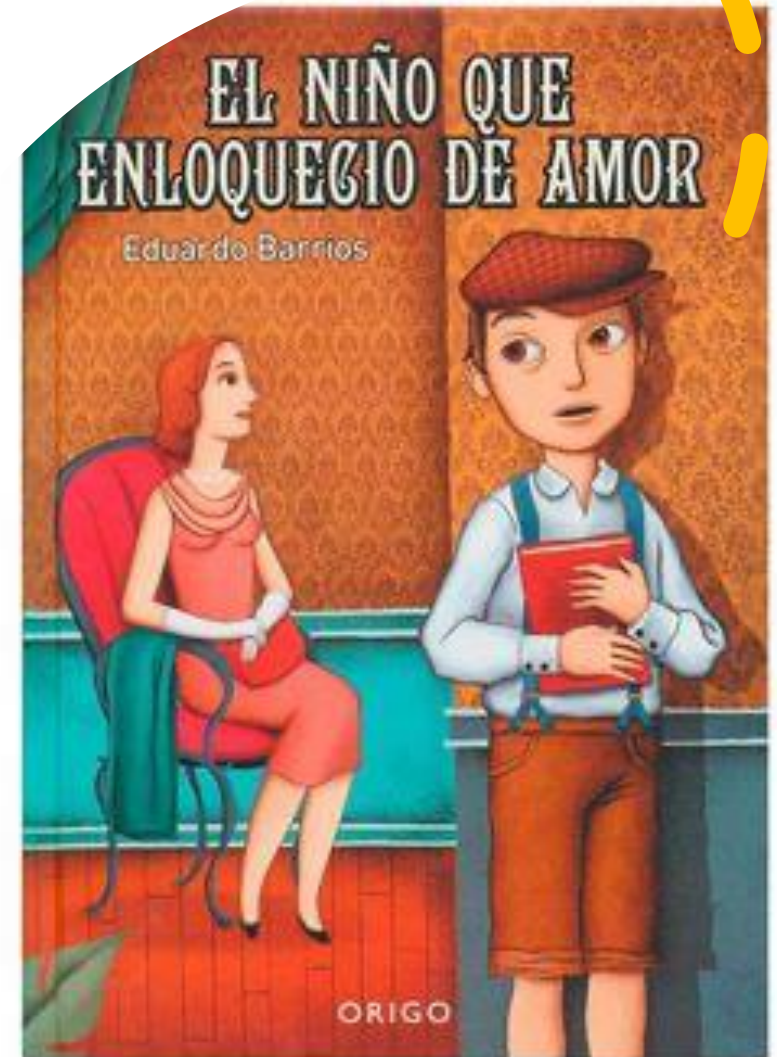


Ley N°21.430 sobre Garantías y Protección Integral de los derechos de la niñez y adolescencia

Créase el Sistema de Garantías y Protección Integral de los Derechos de la Niñez y Adolescencia, que **estará integrado por el conjunto de políticas, instituciones y normas** destinadas a respetar, promover y proteger el desarrollo físico, mental, espiritual, moral, cultural y social de los niños, niñas y adolescentes, hasta el **máximo de los recursos** de los que pueda disponer el Estado.

Paradigma del enfoque de Protección Integral premisas

- Todos los derechos serán cubiertos
- Todas/os niños, niñas y jóvenes, sin focalización
- Todas las medidas necesarias de manera gradual y continua
- Todos los poderes públicos articulados.



Tres Mentalidades/ sobre la niñez:

- Colonial (objeto/propiedad)
- Estado Nación (Tutelar/ minoridad/ objeto de protección derecho)
- Global (sujeto de derecho)



+ complejidad

+ especialización

Programas

Programas

Programas

Programas

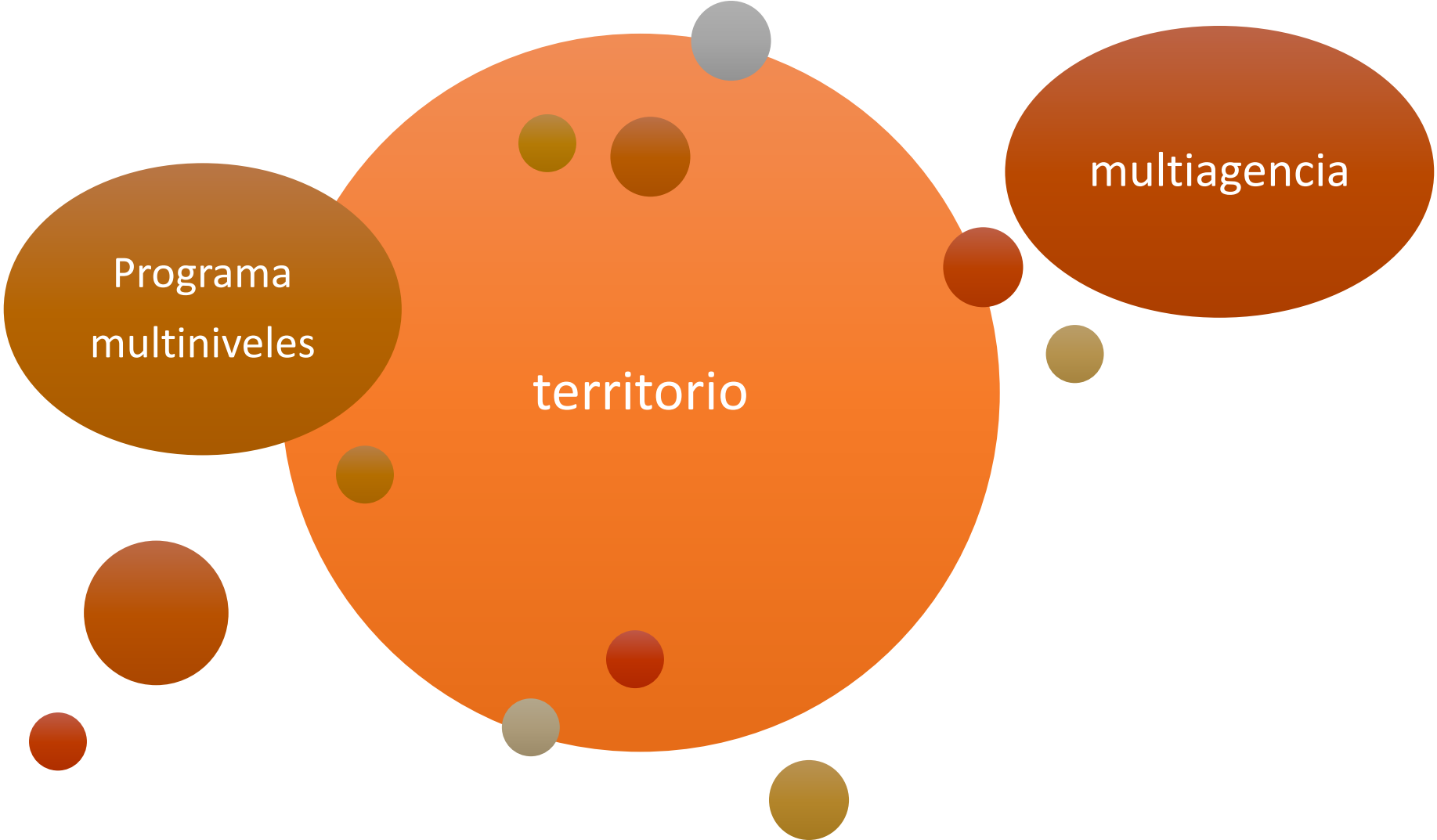
Programas

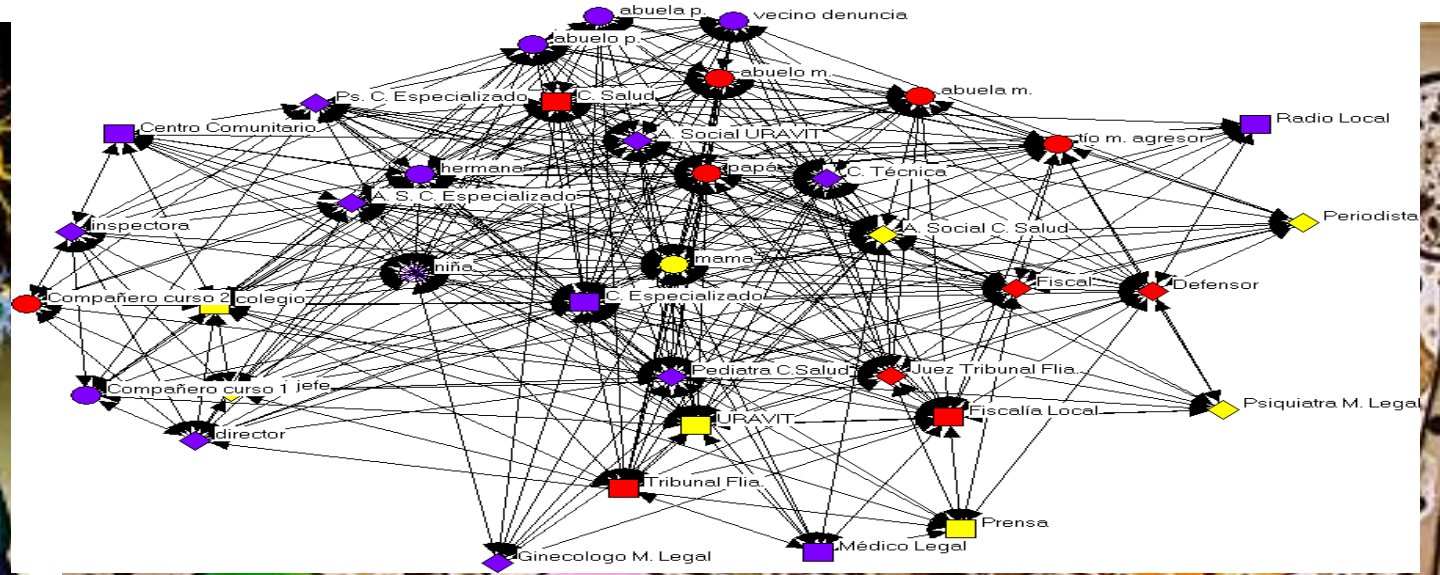
- complejidad

- especialización



Tránsito en el modelo





¿Cómo es vivir en red?



<https://www.youtube.com/watch?v=ne6tB2KiZuk>

permita **deseestructurar los modelos piramidales**
respetando características y potencialidades de las partes

Salir del pensamiento cartesiano y clasificadorio para
pasar **al mundo de las operaciones**

Dando la posibilidad de construir una **visión compartida a**
partir de la interconexión para el intercambio horizontal
de saberes y experiencias.

Estrategias de intervención

Martínez (2006) y Dabas (2005), establecieron que las estrategias de intervención pueden articular dos formas de redes; por un lado el trabajo con **redes sociales focales o redes primarias** y **redes sociales abiertas o redes secundarias**.

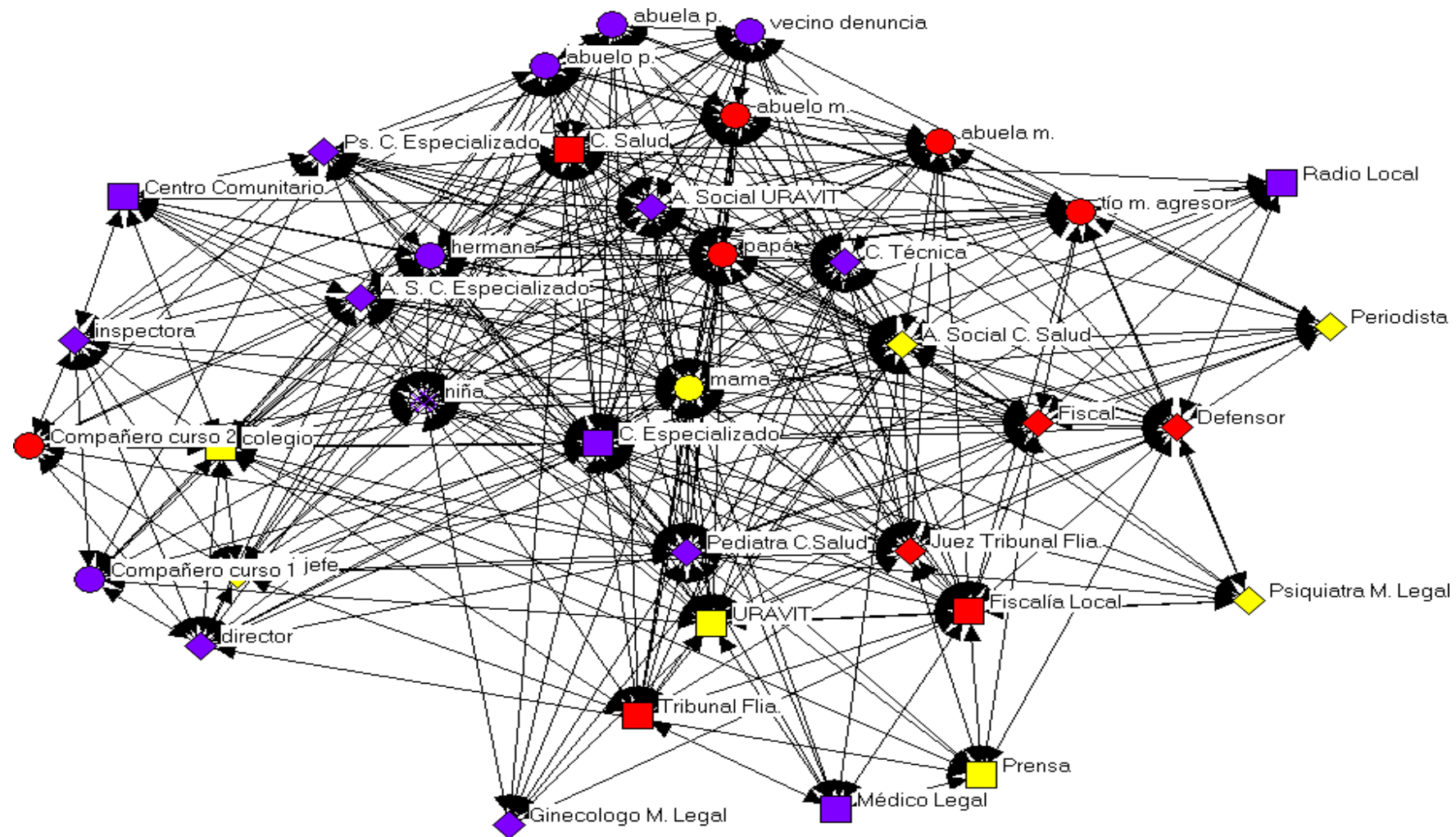


- Según C. Sluzki, la red social personal es la suma de todas las relaciones que un individuo percibe como significativas o define como diferenciadas de la masa anónima de la sociedad. Esta red contribuye sustancialmente a su reconocimiento como individuo y constituye una de las claves centrales de la experiencia individual de identidad, bienestar, competencia y protagonismo, incluyendo los hábitos de cuidado de la salud y la capacidad y adaptación a una crisis.

Redes Significativas

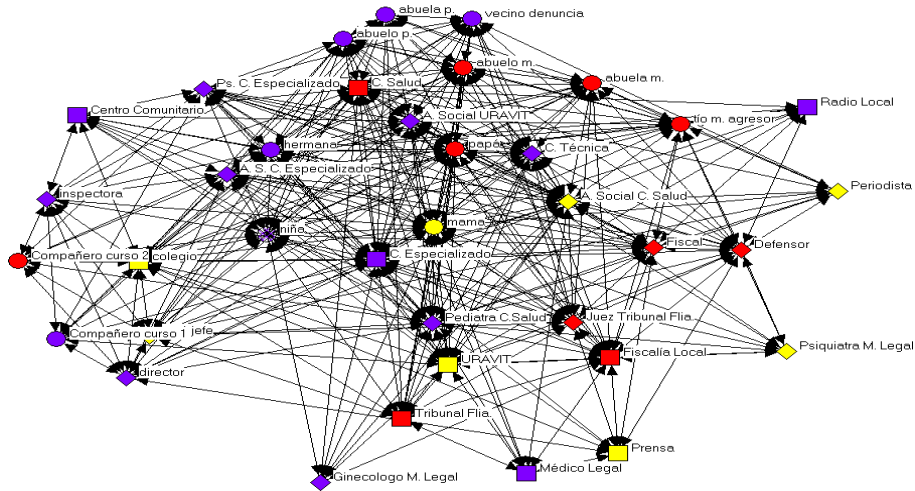


Joaquín Torres García, pintor Uruguayo



**Red significativa
Emergente**

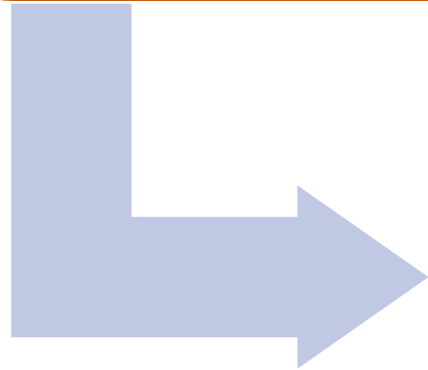
Red Social Emergente



- Relaciones que se articulan en función de una Situación.
- Indistintamente, son individuos, agentes o instituciones.
- Indistintamente apoyan, amenazan o son ambiguas (depende no de la naturaleza del nodo sino lo que hace).
- Las redes emergen y desaparecen, se construye su posibilidad de emergencia

Relaciones

Dimensión Vincular



Dimensión instrumental

Calidad y cualidad de la relación

Buen trato

Reconocimiento como sujeto de derecho

Trauma informado

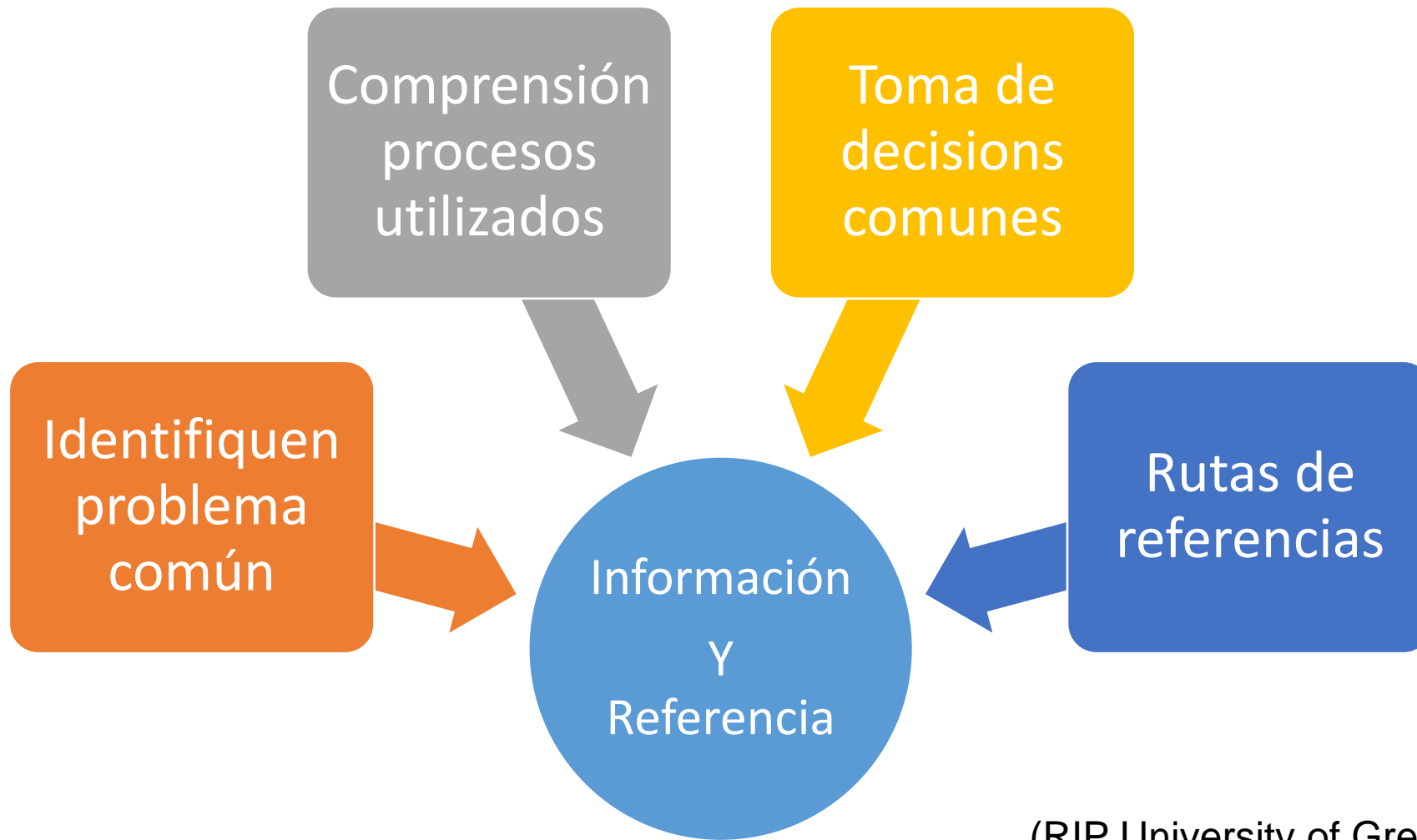
- Entrega oportuna del servicio y/o bien

La multiagencia

La multi-agencia se caracteriza por una red de organizaciones, puntos de vista y resultados comunes, mecanismos de referencia y acuerdos locales para prevenir, proporcionar servicios, compartir información, proporcionar evidencia para la persecución penal (Dubowitz: 2017).



Multiagencia, traspaso de información y mecanismos de referencia



(RIP University of Greenwich: 2015; Moran et al.: 2007; Staffordshire County Council: 2011; Greater London Authority: 2015; Pan London Child Sexual Exploitation Operating Protocol: 2013; Zimmerman et al.: 2011).

Multiagencia y el nivel local

✓ Las agencias locales deben coordinar las respuestas a niñas, niños y jóvenes que han sufrido violencia

✓ Identificación de actores relevantes

✓ Especificidad del sector público

✓ Especificidad del tercer sector

(Local Government Association: 2013 (Local Government Association: 2014). Smeaton (2013) (Cusick y Martin: 2003).



Multiagencia e innovación en la intervención



(Scott y Harper: 2006; Franklin et al.: 2015; Myers and Carmi: 2016; Metropolitan Police: 2015; Palmer y Jenkins: 2014; Scott et al.:2017).

Servicios y protocolos.

Identificar la población objetivo específica de niños, niñas y jóvenes que han sido vulnerados en sus derechos

El papel de la protección de niños, niñas y jóvenes y la persecución penal de los autores violencias

Gestionan una estrategia común para apoyar a las víctimas.

Tener en cuenta la participación de las familias, niñas, niños y jóvenes y los profesionales

Matriz de bienestar Hipótesis/diseño de PII multiagencia

Bienestar NNAJ en ESCNNA

<p>PROTECCIÓN (INTERRUPCIÓN)</p> <p>Formas de la ESCNNA y estrategias Adultas/os protectores Ocio, tiempo libre, rutinas Pares Seguridad, eje normativo Judicial Salud física, sexual, mental</p>	<p>VÍNCULO</p> <p>Estigmatización Relación Trayectoria Victimización y polivictimización Sintomatología Crisis</p>
<p>REDES/MULTIAGENCIA (RED DE SERVICIOS)</p> <p>Mapa de red</p>	<p>PROTAGONISMO/ PARTICIPACIÓN</p> <p>Opiniones de NNJ Espacios/oportunidades de participación (sensación agencia) Recursos</p>

Muchas
Gracias!!!

